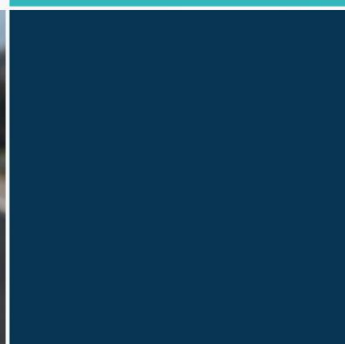
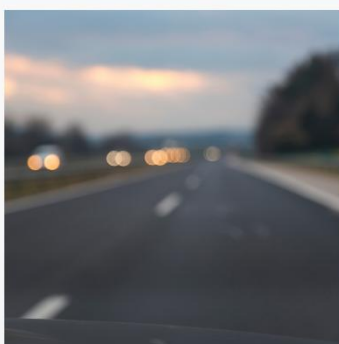


Importancia de los pasos de frontera en la logística del comercio del Uruguay

Período 2021-2023
(con Anexos complementarios)



Diciembre 2024



ÍNDICE

1.	INTRODUCCIÓN.....	1
1.1.	Algunos indicadores relevantes del promedio anual para el período 2022-2023	2
2.	IMPORTANCIA DE LOS PASOS DE FRONTERA URUGUAYOS (EN FLUJO DE COMERCIO)	3
2.1.	Parte 1	3
2.2.	Parte 2	4
3.	TRÁNSITOS DE ENTRADA Y SALIDA POR LOS PASOS DE FRONTERA.....	4
4.	PARTICIPACIÓN DEL FLUJO DE COMERCIO SEGÚN PASO DE FRONTERA	5
5.	USO DE LOS PASOS DE FRONTERA CON ARGENTINA.....	5
6.	USO DE LOS PASOS DE FRONTERA CON BRASIL	6
7.	IMPORTANCIA DE LOS PASOS DE FRONTERA URUGUAYOS (EN CAMIONES)	6
8.	PARTICIPACIÓN DE CAMIONES SEGÚN PASO DE FRONTERA	7
9.	ENTRADA Y SALIDA DE CAMIONES PARA LOS PRINCIPALES PASOS DE FRONTERA ..	7
10.	Anexos.....	8
10.1.	Anexo 1	8
10.2.	Anexo 2	8
10.3.	Anexo 3	8
10.4.	Anexo 4	9
10.5.	Anexo 5	9
10.6.	Anexo 6	10
10.7.	Anexo 7	12
10.8.	Anexo 8	12
10.9.	Anexo 9	13

1. INTRODUCCIÓN

Los pasos de frontera son centrales para la logística del comercio exterior de Uruguay y su inserción como hub regional.

Este trabajo presenta información sobre el flujo comercial (en millones de dólares) que circula por los pasos de frontera, así como el flujo de camiones que ingresan y egresan al país vía terrestre.

Como antecedente de este trabajo se menciona el estudio “Funcionamiento general, tiempos y costos en pasos de frontera” del INALOG, realizado por el Ec. Álvaro Lalanne con financiamiento BID.

Los datos se presentan como promedio anual para el periodo 2022-2023, dado que las cifras en ambos años son muy similares. Los análisis se realizan en base a datos de la DNA.

A continuación, el Punto 1.1 presenta algunas medidas relevantes que surgen del análisis de los datos promedio anuales del período 2022-2023.

Del Capítulo 2 al 6 se exponen los resultados de los análisis realizados con los datos correspondientes al flujo comercial, medido en millones de dólares.

Del Capítulo 7 al 9 se exponen los resultados de los análisis realizados, de forma análoga a los anteriores, pero considerando el flujo de camiones.

Finalmente, en el Capítulo 10 (Anexos) se presentan los datos totales por año, considerando el período 2021-2023, es decir, incorporando los datos 2021. Es importante destacar que la situación en 2021 probablemente se vio afectada por la pandemia del COVID 19, con un posible impacto en los datos al cierre del año.

Cabe aclarar que existe una leve diferencia entre los datos presentados en este informe y los del trabajo antecedente. Ésta puede deberse a diferencias a la hora de manipular los datos, pero igualmente no es significativa.

1.1. ALGUNOS INDICADORES RELEVANTES DEL PROMEDIO ANUAL PARA EL PERÍODO 2022-2023

El 29% de las importaciones, el 19% de las exportaciones y el 36% de los tránsitos de cargas por el país circulan por un paso de frontera.

El flujo de comercio que pasa por los pasos de frontera asciende a un total anual promedio de USD 9.157 millones, considerando exportaciones, importaciones y tránsitos. El 59% de este valor corresponde a mercadería que pasa por los pasos de frontera con Argentina y el 41% restante por los pasos de frontera con Brasil.

En la inserción de Uruguay como hub logístico, cabe destacar que los tránsitos de salida de cargas del país cuatriplican los tránsitos de entrada de cargas al país, consolidándose como puerta de entrada a la región. En particular, se destacan los pasos de frontera con Argentina, los cuales representan el 92% del total de los tránsitos de cargas de salida de Uruguay y el 60% del total de los tránsitos de entrada de cargas al país.

Los principales pasos de frontera según el valor total del flujo comercial son:

- Fray Bentos (39%)
- Chuy (19%)
- Salto (18%)
- Río Branco (14%)
- Rivera (6%)

ARGENTINA

Al considerar los pasos de frontera con Argentina, se destaca que casi la mitad del flujo comercial (49%) que pasa por ellos corresponde a tránsitos de salida, distribuyéndose este tránsito de forma similar entre los pasos de frontera de Fray Bentos y Salto.

Fray Bentos es el principal paso de frontera, y en particular, concentra el 67% del comercio que pasa por los pasos de frontera con Argentina. El tránsito de salida representa el 37% del comercio que pasa por este nodo, siendo superado solo por las importaciones (38%).

En el caso del paso de frontera de Salto, el 77% del flujo de comercio que pasa por este nodo está representado por tránsitos de salida.

BRASIL

Al analizar los pasos de frontera con Brasil, se observa que el comercio exterior que pasa por estos nodos corresponde al 87%:

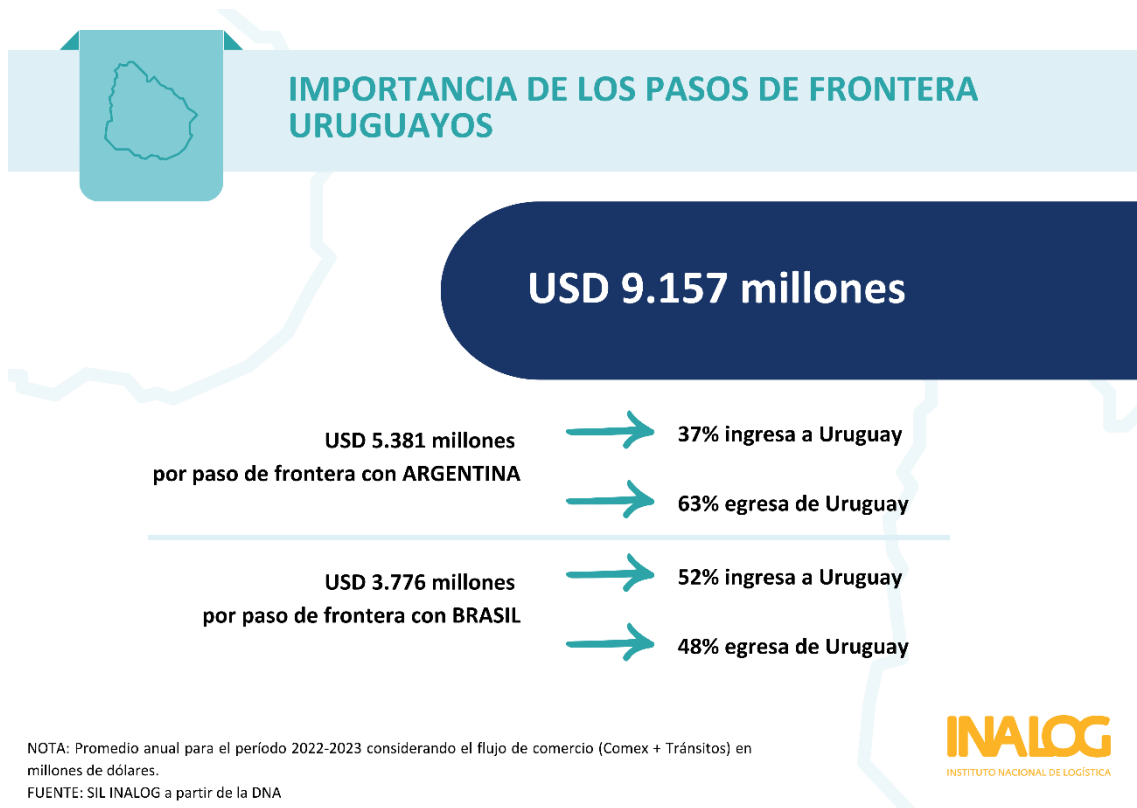
- Importaciones (56%)
- Exportaciones (31%)

El principal paso de frontera de Comex es Chuy, siendo el preferido de los exportadores brasileños. Le sigue Río Branco que se utiliza en igual medida por los exportadores uruguayos y brasileños.

2. IMPORTANCIA DE LOS PASOS DE FRONTERA URUGUAYOS (EN FLUJO DE COMERCIO)

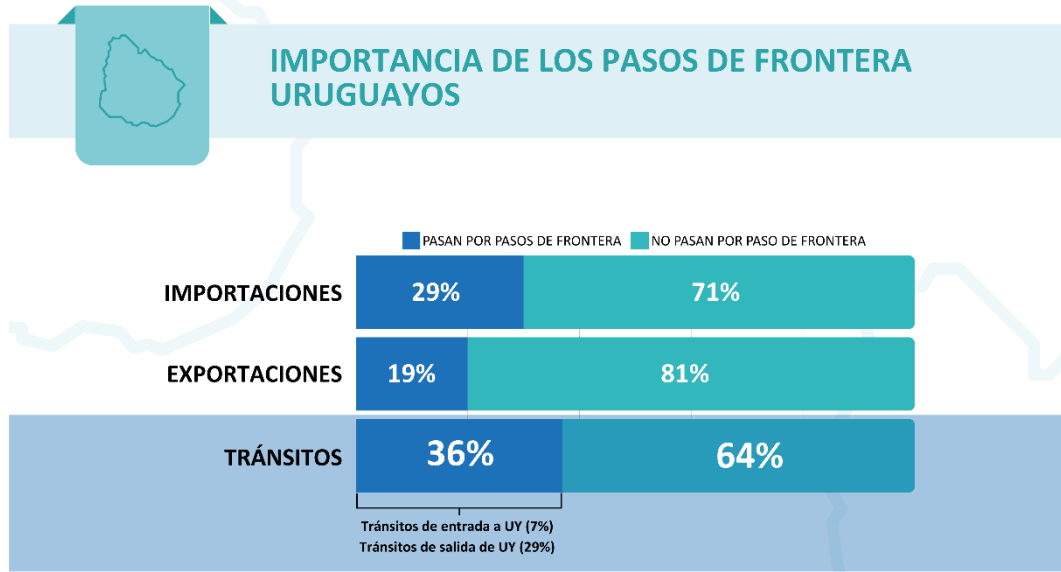
2.1. PARTE 1

Ver en Anexo 1 los datos anuales para el período 2021-2023.



2.2. PARTE 2

Ver en Anexo 2 los datos anuales para el período 2021-2023

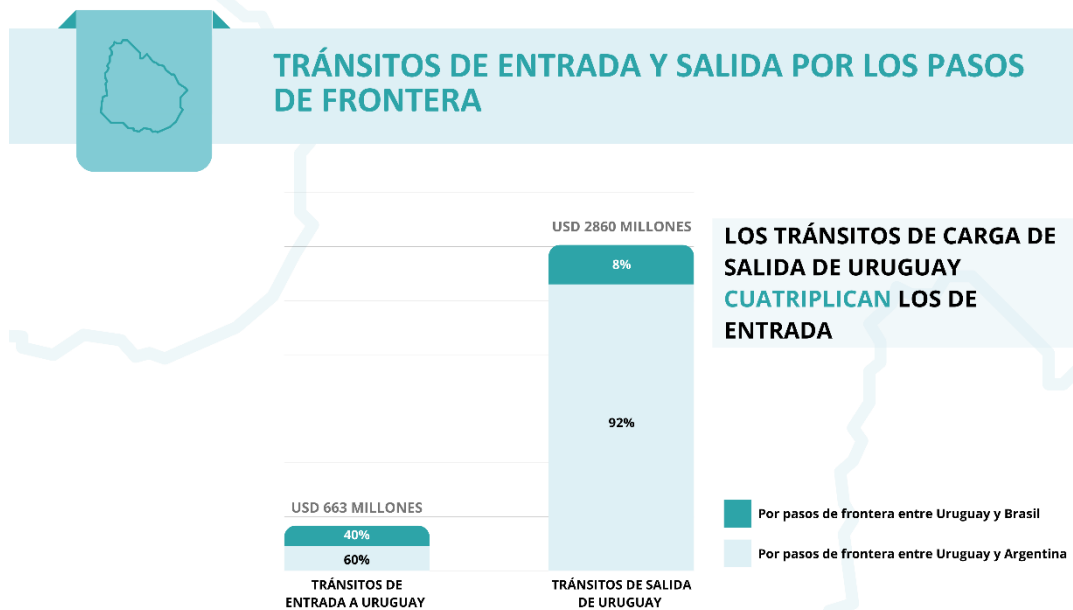


NOTA: Promedio anual para el período 2022-2023 considerando el flujo de comercio (Comex + Tránsitos) en millones de dólares.
FUENTE: SIL INALOG a partir de la DNA

INALOG
INSTITUTO NACIONAL DE LOGÍSTICA

3. TRÁNSITOS DE ENTRADA Y SALIDA POR LOS PASOS DE FRONTERA

Ver en Anexo 3 los datos anuales para el período 2021-2023.

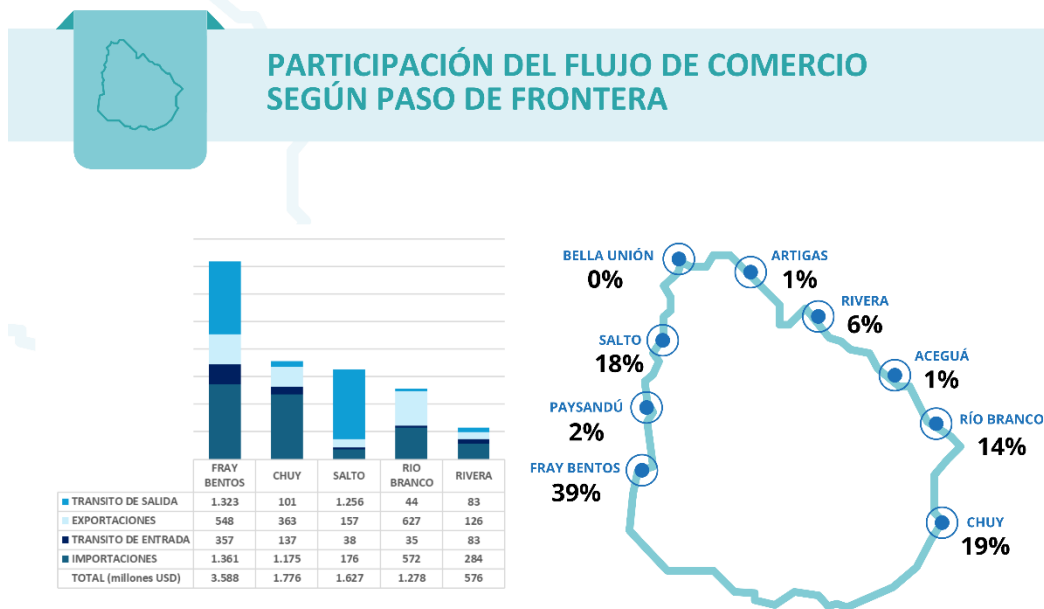


INALOG
INSTITUTO NACIONAL DE LOGÍSTICA

NOTA: Promedio anual para el período 2022-2023 considerando el flujo de comercio (Comex + Tránsitos) en millones de dólares.
FUENTE: SIL INALOG a partir de la DNA

4. PARTICIPACIÓN DEL FLUJO DE COMERCIO SEGÚN PASO DE FRONTERA

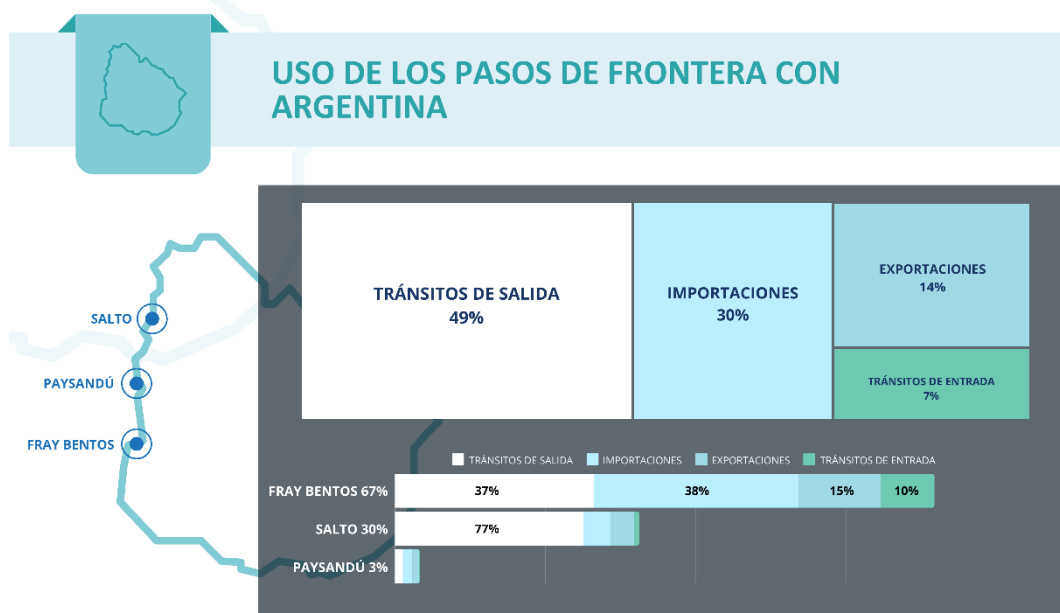
Ver en Anexo 4 los datos anuales para el período 2021-2023.



NOTA: Promedio anual para el período 2022-2023 considerando el flujo de comercio (Comex + Tránsitos) en millones de dólares.
FUENTE: SIL INALOG a partir de la DNA

5. USO DE LOS PASOS DE FRONTERA CON ARGENTINA

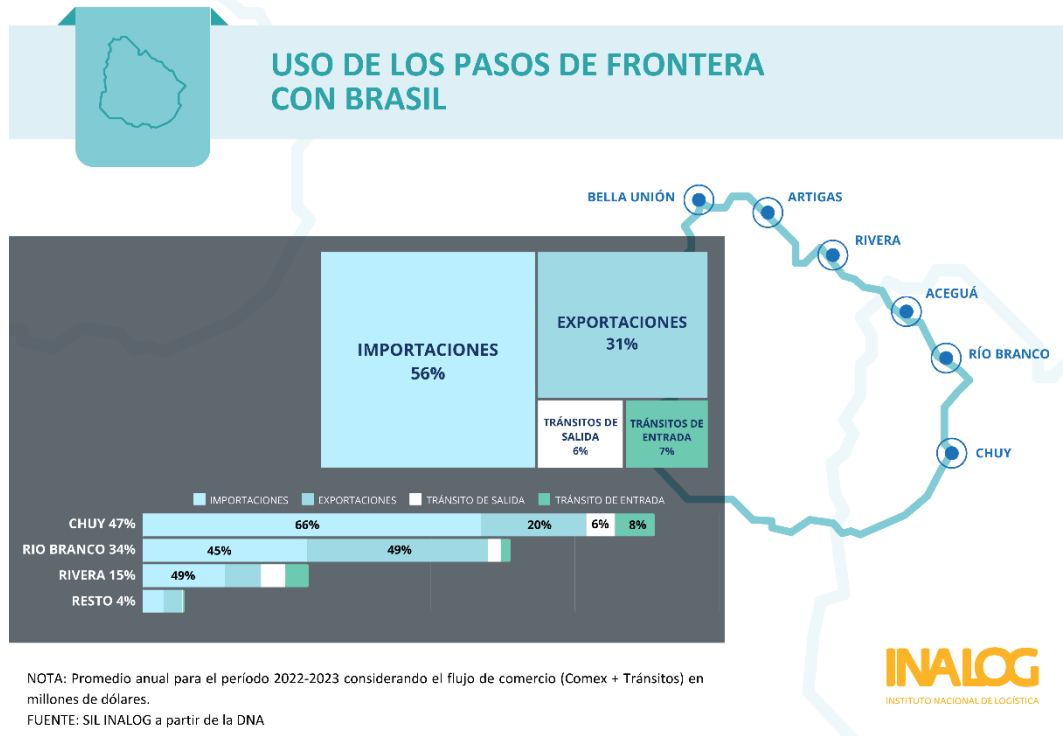
Ver en Anexo 5 los datos anuales para el período 2021-2023.



NOTA: Promedio anual para el período 2022-2023 considerando el flujo de comercio (Comex + Tránsitos) en millones de dólares.
FUENTE: SIL INALOG a partir de la DNA

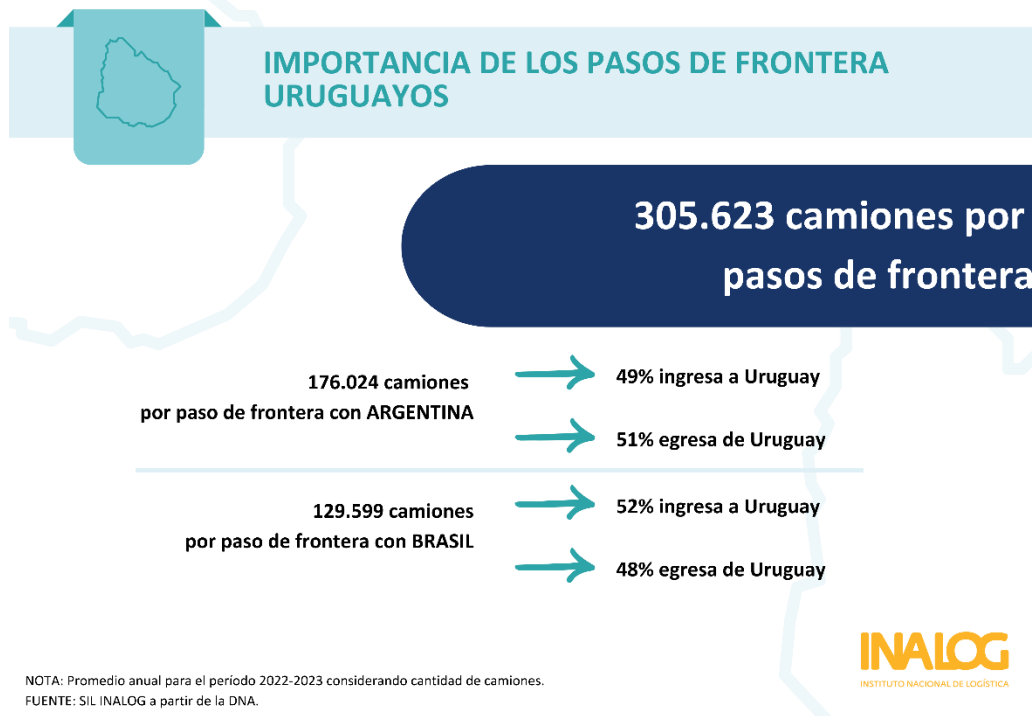
6. USO DE LOS PASOS DE FRONTERA CON BRASIL

Ver en Anexo 6 los datos anuales para el período 2021-2023.



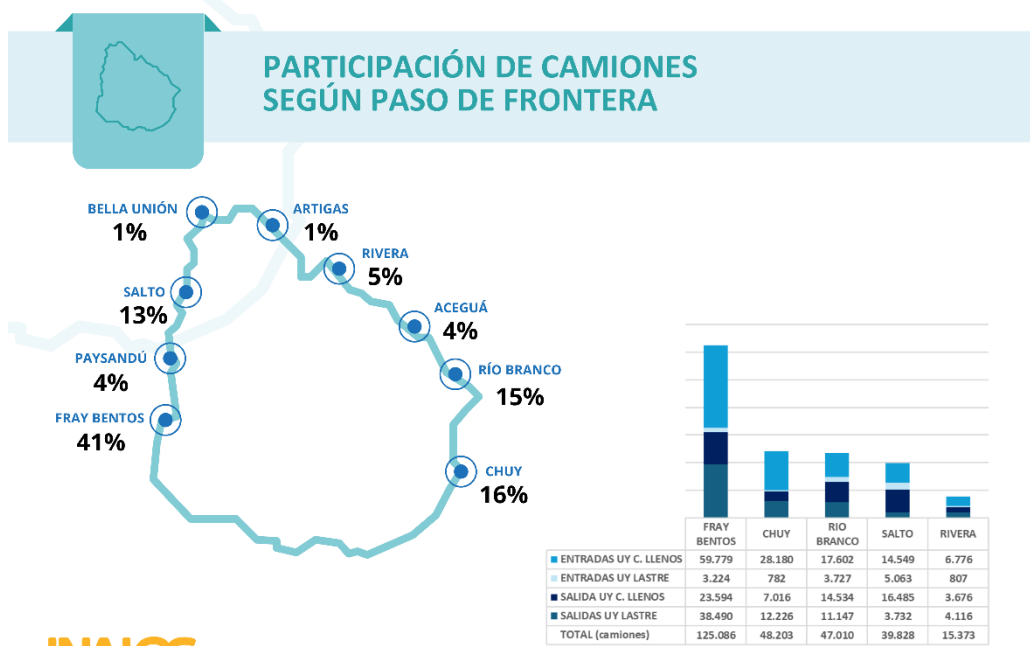
7. IMPORTANCIA DE LOS PASOS DE FRONTERA URUGUAYOS (EN CAMIONES)

Ver en Anexo 7 los datos anuales para el período 2021-2023.



8. PARTICIPACIÓN DE CAMIONES SEGÚN PASO DE FRONTERA

Ver en Anexo 8 los datos anuales para el período 2021-2023.



INALOG
INSTITUTO NACIONAL DE LOGÍSTICA

NOTA: Promedio anual para el período 2022-2023 considerando cantidad de camiones.
FUENTE: SIL INALOG a partir de la DNA.

9. ENTRADA Y SALIDA DE CAMIONES PARA LOS PRINCIPALES PASOS DE FRONTERA

Ver en Anexo 9 los datos anuales para el período 2021-2023.



INALOG
INSTITUTO NACIONAL DE LOGÍSTICA

NOTA: Promedio anual para el período 2022-2023 considerando cantidad de camiones.
FUENTE: SIL INALOG a partir de la DNA.

10. ANEXOS

10.1. ANEXO 1

Tabla 1. Importancia de los Pasos de Frontera uruguayos (en flujo de comercio)

	2021		2022		2023	
	Mill. USD	Dist.%	Mill. USD	Dist.%	Mill. USD	Dist.%
PASOS DE FRONTERA CON ARGENTINA	4.628	100%	5.528	100%	5.234	100%
Ingres a Uruguay		37%		37%		37%
Egres a Uruguay		63%		63%		63%
PASOS DE FRONTERA CON BRASIL	3.488	100%	3.691	100%	3.860	100%
Ingres a Uruguay		46%		36%		39%
Egres a Uruguay		54%		64%		61%

**Flujo de comercio anual (COMEX + Tránsitos) en millones de dólares y distribución porcentual de ingresos y egresos del país.*

10.2. ANEXO 2

Tabla 2. Importancia de los Pasos de Frontera según régimen aduanero

	2021		2022		2023	
	Pasan por PF	No pasan por PF	Pasan por PF	No pasan por PF	Pasan por PF	No pasan por PF
IMPORTACIONES	30%	70%	29%	71%	30%	70%
EXPORTACIONES	22%	78%	17%	83%	20%	80%
TRÁNSITOS	35%	65%	37%	63%	34%	66%

**Distribución porcentual según flujo de comercio anual, en dólares.*

10.3. ANEXO 3

Tabla 3. Distribución de tránsitos de entrada y salida de Uruguay según país limítrofe

	TRÁNSITO DE ENTRADA	TRÁNSITO DE SALIDA
2021		
Por Pasos de Frontera con Brasil	43%	10%
Por Pasos de Frontera con Argentina	57%	90%
	100%	100%
2022		
Por Pasos de Frontera con Brasil	40%	7%
Por Pasos de Frontera con Argentina	60%	93%
	100%	100%
2023		
Por Pasos de Frontera con Brasil	40%	9%
Por Pasos de Frontera con Argentina	60%	91%
	100%	100%

**Distribución porcentual según flujo de comercio anual, en dólares.*

10.4. ANEXO 4

Tabla 4. Flujo de comercio según Paso de Frontera y régimen

	FRAY BENTOS	CHUY	SALTO	RIO BRANCO	RIVERA
2021	3.115	1.369	1.381	1.038	974
TRÁNSITO DE SALIDA	1.089	60	1.057	42	127
EXPORTACIONES	513	286	186	524	500
TRÁNSITO DE ENTRADA	285	106	29	23	117
IMPORTACIONES	1.229	918	110	449	231
2022	3.643	1.753	1.709	1.205	576
TRÁNSITO DE SALIDA	1.303	78	1.300	41	76
EXPORTACIONES	560	379	216	591	107
TRÁNSITO DE ENTRADA	362	122	41	44	94
IMPORTACIONES	1.418	1.173	152	528	299
2023	3.534	1.799	1.544	1.351	576
TRÁNSITO DE SALIDA	1.342	124	1.211	48	89
EXPORTACIONES	535	346	98	662	145
TRÁNSITO DE ENTRADA	353	152	35	27	72
IMPORTACIONES	1.303	1.176	200	615	269

*Flujo de comercio anual en millones de dólares.

Tabla 5. Distribución del flujo de comercio según Paso de Frontera

	2021	2022	2023
FRAY BENTOS	38%	39%	39%
CHUY	17%	19%	20%
SALTO	17%	19%	17%
RIO BRANCO	13%	13%	15%
RIVERA	12%	6%	6%
PAYSANDU	2%	2%	1%
ACEGUA	1%	1%	1%
ARTIGAS	0%	1%	1%
BELLA UNION	0%	0%	0%
	100%	100%	100%

*Distribución porcentual según flujo de comercio anual (COMEX + Tránsitos), en dólares.

10.5. ANEXO 5

Tabla 6. Uso de los Pasos de Frontera con Argentina según régimen

	2021	2022	2023
TRÁNSITO DE SALIDA	47%	48%	50%
IMPORTACIONES	30%	30%	30%
EXPORTACIONES	16%	15%	13%
TRÁNSITO DE ENTRADA	7%	7%	7%
	100%	100%	100%

*Distribución porcentual según flujo de comercio anual, en dólares.

Tabla 7. Uso del Paso de Frontera de Fray Bentos según régimen

	2021	2022	2023
TRÁNSITO DE SALIDA	35%	36%	38%
IMPORTACIONES	39%	39%	37%
EXPORTACIONES	17%	15%	15%
TRÁNSITO DE ENTRADA	9%	10%	10%
	100%	100%	100%

**Distribución porcentual según flujo de comercio anual, en dólares.*

Tabla 8. Uso del Paso de Frontera de Salto según régimen

	2021	2022	2023
TRÁNSITO DE SALIDA	77%	76%	79%
IMPORTACIONES	8%	9%	13%
EXPORTACIONES	13%	13%	6%
TRÁNSITO DE ENTRADA	2%	2%	2%
	100%	100%	100%

**Distribución porcentual según flujo de comercio anual, en dólares.*

Tabla 9. Uso del Paso de Frontera de Paysandú según régimen

	2021	2022	2023
TRÁNSITO DE SALIDA	11%	32%	31%
IMPORTACIONES	46%	37%	39%
EXPORTACIONES	31%	28%	27%
TRÁNSITO DE ENTRADA	12%	3%	3%
	100%	100%	100%

**Distribución porcentual según flujo de comercio anual, en dólares.*

10.6. ANEXO 6

Tabla 10. Uso de los Pasos de Frontera con Brasil según régimen

	2021	2022	2023
IMPORTACIONES	47%	57%	55%
EXPORTACIONES	39%	31%	32%
TRANSITO DE SALIDA	7%	5%	7%
TRANSITO DE ENTRADA	7%	7%	6%
	100%	100%	100%

**Distribución porcentual según flujo de comercio anual, en dólares.*

Tabla 11. Uso del Paso de Frontera de Chuy según régimen

	2021	2022	2023
IMPORTACIONES	67%	67%	65%
EXPORTACIONES	21%	22%	19%
TRÁNSITO DE SALIDA	4%	4%	7%
TRÁNSITO DE ENTRADA	8%	7%	9%
	100%	100%	100%

**Distribución porcentual según flujo de comercio anual, en dólares.*

Tabla 12. Uso del Paso de Frontera de Rio Branco según régimen

	2021	2022	2023
IMPORTACIONES	43%	44%	45%
EXPORTACIONES	51%	49%	49%
TRÁNSITO DE SALIDA	4%	3%	4%
TRÁNSITO DE ENTRADA	2%	4%	2%
	100%	100%	100%

**Distribución porcentual según flujo de comercio anual, en dólares.*

Tabla 13. Uso del Paso de Frontera de Rivera según régimen

	2021	2022	2023
IMPORTACIONES	24%	52%	47%
EXPORTACIONES	51%	19%	25%
TRÁNSITO DE SALIDA	13%	13%	15%
TRÁNSITO DE ENTRADA	12%	16%	13%
	100%	100%	100%

**Distribución porcentual según flujo de comercio anual, en dólares.*

Tabla 14. Uso del Paso de Frontera de Aceguá según régimen

	2021	2022	2023
IMPORTACIONES	45%	63%	49%
EXPORTACIONES	54%	27%	43%
TRÁNSITO DE SALIDA	0%	1%	1%
TRÁNSITO DE ENTRADA	1%	9%	7%
	100%	100%	100%

**Distribución porcentual según flujo de comercio anual, en dólares.*

Tabla 15. Uso del Paso de Frontera de Bella Unión según régimen

	2021	2022	2023
IMPORTACIONES	85%	82%	92%
EXPORTACIONES	11%	14%	0%
TRÁNSITO DE SALIDA	4%	4%	2%
TRÁNSITO DE ENTRADA	0%	0%	6%
	100%	100%	100%

**Distribución porcentual según flujo de comercio anual, en dólares.*

Tabla 16. Uso del Paso de Frontera de Artigas según régimen

	2021	2022	2023
IMPORTACIONES	43%	47%	13%
EXPORTACIONES	56%	52%	87%
TRÁNSITO DE SALIDA	0%	0%	0%
TRÁNSITO DE ENTRADA	1%	1%	0%
	100%	100%	100%

**Distribución porcentual según flujo de comercio anual, en dólares.*

10.7. ANEXO 7

Tabla 17. Importancia de los Pasos de Frontera uruguayos (en flujo de camiones)

	2021		2022		2023	
	Cantidad de camiones	Dist. %	Cantidad de camiones	Dist. %	Cantidad de camiones	Dist. %
PASOS DE FRONTERA CON ARGENTINA	168.912	100%	176.222	100%	175.826	100%
Ingresos a Uruguay		50%		49%		49%
Egresos de Uruguay		50%		51%		51%
PASOS DE FRONTERA CON BRASIL	114.425	100%	128.775	100%	130.422	100%
Ingresos a Uruguay		55%		52%		52%
Egresos de Uruguay		45%		48%		48%

**En base a datos correspondientes a cantidad de camiones.*

10.8. ANEXO 8

Tabla 18. Flujo de camiones según Paso de Frontera, sentido (ingreso/egreso) y estado del camión (lleno/lastre)

	FRAY BENTOS	CHUY	RIO BRANCO	SALTO	RIVERA
2021	125.883	41.696	39.831	31.582	14.383
ENTRADAS A UY CAMIONES LLENOS	61.486	25.316	17.007	7.181	7.297
ENTRADAS A UY LASTRE	3.139	629	3.324	7.569	498
SALIDAS DE UY CAMIONES LLENOS	22.939	6.065	12.236	15.305	3.591
SALIDAS DE UY LASTRE	38.319	9.686	7.264	1.527	2.997
2022	125.711	48.989	46.401	38.213	15.613
ENTRADAS A UY CAMIONES LLENOS	60.944	28.083	17.497	11.656	7.043
ENTRADAS A UY LASTRE	3.004	813	3.762	6.408	862
SALIDAS DE UY CAMIONES LLENOS	23.636	7.046	13.448	18.155	3.338
SALIDAS DE UY LASTRE	38.127	13.047	11.694	1.994	4.370
2023	124.461	47.417	47.618	41.443	15.133
ENTRADAS A UY CAMIONES LLENOS	58.614	28.276	17.707	17.442	6.508
ENTRADAS A UY LASTRE	3.444	751	3.691	3.717	751
SALIDAS DE UY CAMIONES LLENOS	23.551	6.986	15.620	14.815	4.013
SALIDAS DE UY LASTRE	38.852	11.404	10.600	5.469	3.861

**En base a datos correspondientes a cantidad de camiones.*

Tabla 19. Distribución del flujo de camiones según Paso de Frontera

	2021	2022	2023
FRAY BENTOS	44%	41%	41%
CHUY	15%	16%	15%
RIO BRANCO	14%	15%	16%
SALTO	11%	13%	13%
RIVERA	5%	5%	5%
PAYSANDU	4%	4%	3%
ACEGUA	5%	4%	4%
ARTIGAS	1%	1%	2%
BELLA UNION	1%	1%	1%

**En base a datos correspondientes a cantidad de camiones.*

10.9. ANEXO 9

Tabla 20. Entrada y salida de camiones para los principales Pasos de Frontera

	2021	2022	2023
FRAY BENTOS			
Entrada	65.000	64.000	62.000
Salida	61.000	62.000	62.000
SALTO			
Entrada	15.000	18.000	21.000
Salida	17.000	20.000	20.000
CHUY			
Entrada	26.000	29.000	29.000
Salida	16.000	20.000	18.000
RIO BRANCO			
Entrada	20.000	21.000	21.000
Salida	20.000	25.000	26.000
RIVERA			
Entrada	8.000	8.000	7.000
Salida	7.000	8.000	8.000

**En base a datos correspondientes a cantidad de camiones.*

Instituto Nacional de Logística 

www.inalog.org.uy 

